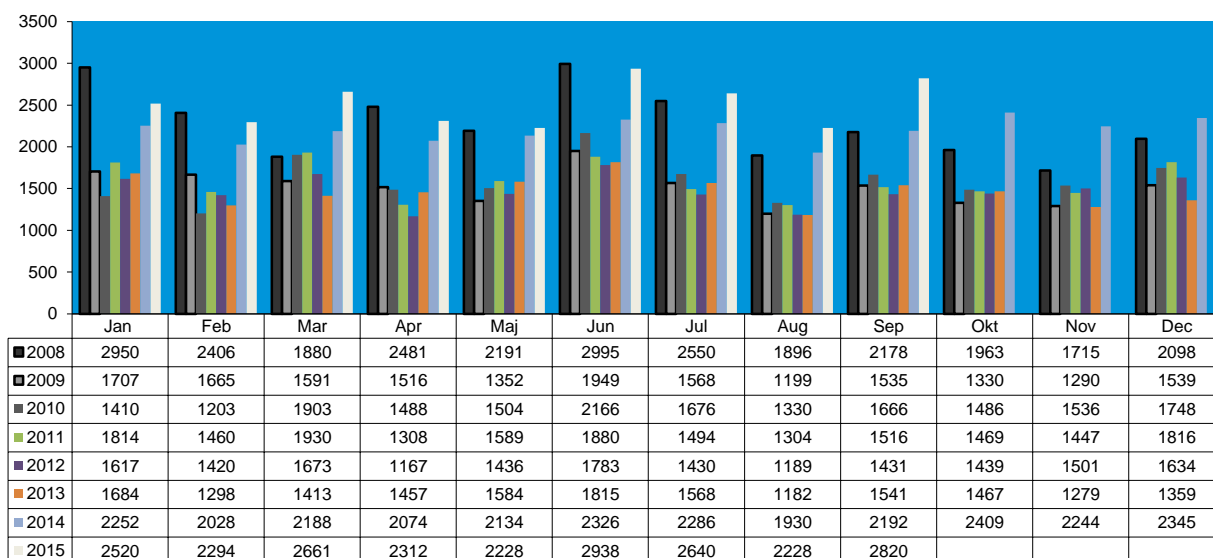


Oktober 2015

Statistik over nyetableringer af selskaber
Kommentar til udviklingen i nyetablerede selskaber

Nye selskaber dækker over alle virksomheder, der får et CVR-nummer hos Erhvervsstyrelsen, og vil typisk være af formen A/S, ApS, I/S og AMBA. Det er således ikke et udtryk for etableringen af alle virksomheder i Danmark.



Antal nyetablerede selskaber	2008	2009	2010	2011	2012	2013	2014	2015
I alt	27.303	18.241	19.116	19.027	17.720	17.647	26.408	22.641
Vækst %	-8,6	-33,2	4,8	-0,5	-6,9	-0,4	49,6	14,3*

*9 måneder. % angiver estimeret vækst for hele året.

Kilde: Erhvervsstyrelsen

Antallet af nyetablerede selskaber i september 2015, er på 2.820, hvilket er en stigning på 28,6% i forhold til september 2014. 3. kvartal af 2015 har samlet vist en pæn stigning i det samlede antal nyetablerede selskaber på 20,0% - sammenlignet med 3. kvartal af 2014.

Muligheden, som kom i 2014, for at stifte Iværksætterselskaber, med en kapital på kun 1 kr., har medvirket til den pæne vækst. Der er skabt omkring 2.500 iværksætterselskaber i 3. kvartal af 2015, hvilket vil sige at knap hvert tredje nyetablerede selskab i 3. kvartal er et IVS.

Kommentar til nyetablerede selskaber fordelt på geografiske områder

I 3. kvartal af 2015 har der været en pæn vækst i antallet af nyetablerede selskaber. Det er Grønland og Bornholm som viser den relativt største vækst i 3. kvartal, sammenlignet med 3. kvartal 2014.

Når der ses på de seneste 12 måneder, har der samlet set været en stigning på 26% i forhold de forrige 12 måneder. Lolland-Falster og Grønland har haft den største relative stigning i antal nye selskaber. Alle områder viser vækst.

Område	3. kvartal	3. kvartal	Difference %	Okt./Sep.	Okt./Sep.	Difference %
	2014	2015		2014	2015	
Lolland - Falster	47	74	57,4	195	316	62,1
Grønland	4	16	300,0	40	53	32,5
Hovedstaden	2843	3510	23,5	10297	13371	29,9
Sjælland	593	626	5,6	2141	2713	26,7
Nordjylland	468	567	21,2	1715	2154	25,6
Østjylland	1056	1231	16,6	3768	4690	24,5
Midt- og Vestjylland	494	585	18,4	1849	2275	23,0
Bornholm	11	24	118,2	70	83	18,6
Fyn	412	479	16,3	1590	1868	17,5
Sydjylland	480	576	20,0	1850	2116	14,4
I alt	6.408	7.688	20,0	23.515	29.639	26,0

Kilde: Erhvervsstyrelsen

Andel af nye selskaber, i forhold til antal selskaber i de respektive områder - i promille.

Hvis man ser på, hvor stor en andel de nyetablerede selskaber udgør af det samlede antal selskaber i de respektive områder, fremgår det at der i 3. kvartal 2015 blev skabt 28,5 selskaber pr. 1000 eksisterende selskaber mod 25,3 i 3. kvartal 2014. Det er Hovedstaden der etablerer flest selskaber i forhold til hvor mange selskaber, der allerede eksisterer i området – 33,68 selskaber pr. 1000 aktivt selskab.

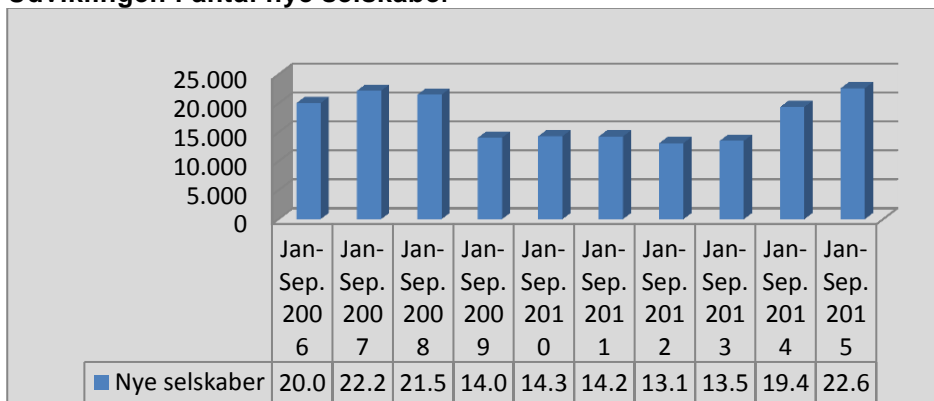
Hvis man ser på de sidste 12 måneder sammenlignet med de forrige 12 måneder, kan man se at også her er det Hovedstaden, som har skabt flest nye selskaber i forhold til hvor mange selskaber der var i forvejen. Der blev i de sidste 12 måneder skabt godt 128 selskaber pr. 1000 eksisterende selskaber i Hovedstaden. Sydjylland, Fyn og Bornholm ligger i den lavere ende.

Område	3. kvartal			Okt./Sep.		
	2014	2015	Difference %	2014	2015	Difference %
Lolland - Falster	17,88	26,52	48,3	74,20	113,26	52,6
Grønland	3,83	15,43	302,7	38,31	51,11	33,4
Hovedstaden	29,31	33,68	14,9	106,14	128,28	20,9
Nordjylland	22,83	26,22	14,8	83,66	99,60	19,0
Sjælland	25,03	24,64	-1,5	90,35	106,80	18,2
Midt- og Vestjylland	21,04	23,74	12,8	78,77	92,34	17,2
Østjylland	25,19	27,63	9,7	89,88	105,25	17,1
Bornholm	11,51	23,95	108,2	73,22	82,83	13,1
Fyn	22,26	24,52	10,2	85,90	95,63	11,3
Sydjylland	20,22	23,28	15,1	77,91	85,51	9,8
I alt	25,28	28,52	12,8	92,77	109,95	18,5

Kommentar til udviklingen i antallet af nyetablerede selskaber

Der har været 22.641 nyetableringer i de 3 første kvartaler af 2015 og i den periode som Experian har lavet denne statistik – siden 1996 – har der ikke været et højere antal.

Udviklingen i antal nye selskaber



Top 20 over de mest entreprenante kommuner i Danmark.

Kommune	Antal nyetableringer	Nye selskaber pr. 1000 indbygger over 18 år
Gentofte	228	3,944
Læsø	6	3,863
Rudersdal	145	3,404
Hørsholm	66	3,373
København	1521	3,164
Frederiksberg	261	3,049
Samsø	8	2,576
Lyngby-Taarbæk	107	2,492
Allerød	45	2,441
Furesø	72	2,414
Kolding	164	2,308
Greve	86	2,260
Århus	590	2,226

Glostrup	39	2,183
Solrød	35	2,120
Herlev	43	1,965
Albertslund	42	1,957
Rødovre	58	1,944
Skanderborg	85	1,937
Vallensbæk	22	1,903

I 3.kvartal af 2015 har Gentofte kommune relativt flest nyetableringer pr. 1000 indbygger over 18 år. Der etableres godt 4 selskaber pr. 1000 indbygger over 18 år i Gentofte.

Det er de nordsjællandske kommuner som præger toppen af listen.

Definitioner:

Område	Postnummer interval
Hovedstaden	1000-3670
Bornholm	3700-3790
Sjælland	4000-4793
Lolland - Falster	4800-4990
Fyn	5000-5985
Syddjylland	6000-6990
Midt- og Vestjylland	7000-7990
Østjylland	8000-8990
Nordjylland	9000-9990
Grønland	3900-3995
Færøerne	0100-0970

Om Experian

Experian er verdens førende leverandør af data, analyser og statistiske modeller, der leverer data og analyseværktøjer til kunder i hele verden. Koncernen hjælper virksomheder med at styre kreditrisiko, forhindre svindel, målrette markedsføring og automatisere beslutningsprocesser. Experian hjælper også enkeltpersoner til at kontrollere deres kreditscore og beskytte dem mod identitetstyveri. Experian plc er noteret på London

Stock Exchange (EXPN), og er en del af FTSE 100-indekset. Den samlede omsætning finansåret, der sluttede 31.3. 2015 var 4,8 mia. USD. Experian beskæftiger 17.000 mennesker i 39 lande og har hovedkvarter i Dublin, Irland, med operative hovedkvarter i Nottingham (UK), Californien (USA) og São Paulo (Brasilien).

For yderligere oplysninger vedr. statistikken kontakt venligst:

Administrerende direktør Jens Hjortflod, Experian: +45 24 64 71 77

Experians presseberedskab: +45 20 34 39 77